



Instituto Tecnológico
GeoMinero de España

INVESTIGACION DE MINERALES SILICOALUMINOSOS EN GALICIA

VOLUMEN II. - Planos

Diciembre,

11275



MINISTERIO DE INDUSTRIA, COMERCIO Y TURISMO

INVESTIGACION DE MINERALES
SILICOALUMINOSOS EN GALICIA

VOLUMEN II.- Planos

I.T.G.E., 1990

Este estudio ha sido realizado por el Instituto Tecnológico Geominero de España (I.T.G.E.), en régimen de cooperación económica con la Dirección General de Industria de la Xunta de Galicia.

En la realización de este proyecto han intervenido:

José M^a Toyos Sáenz de Miera (Geólogo).- Trabajo de campo y elaboración del informe.

Angel Ferrero Arias (Geólogo).- Director y coordinador del proyecto.

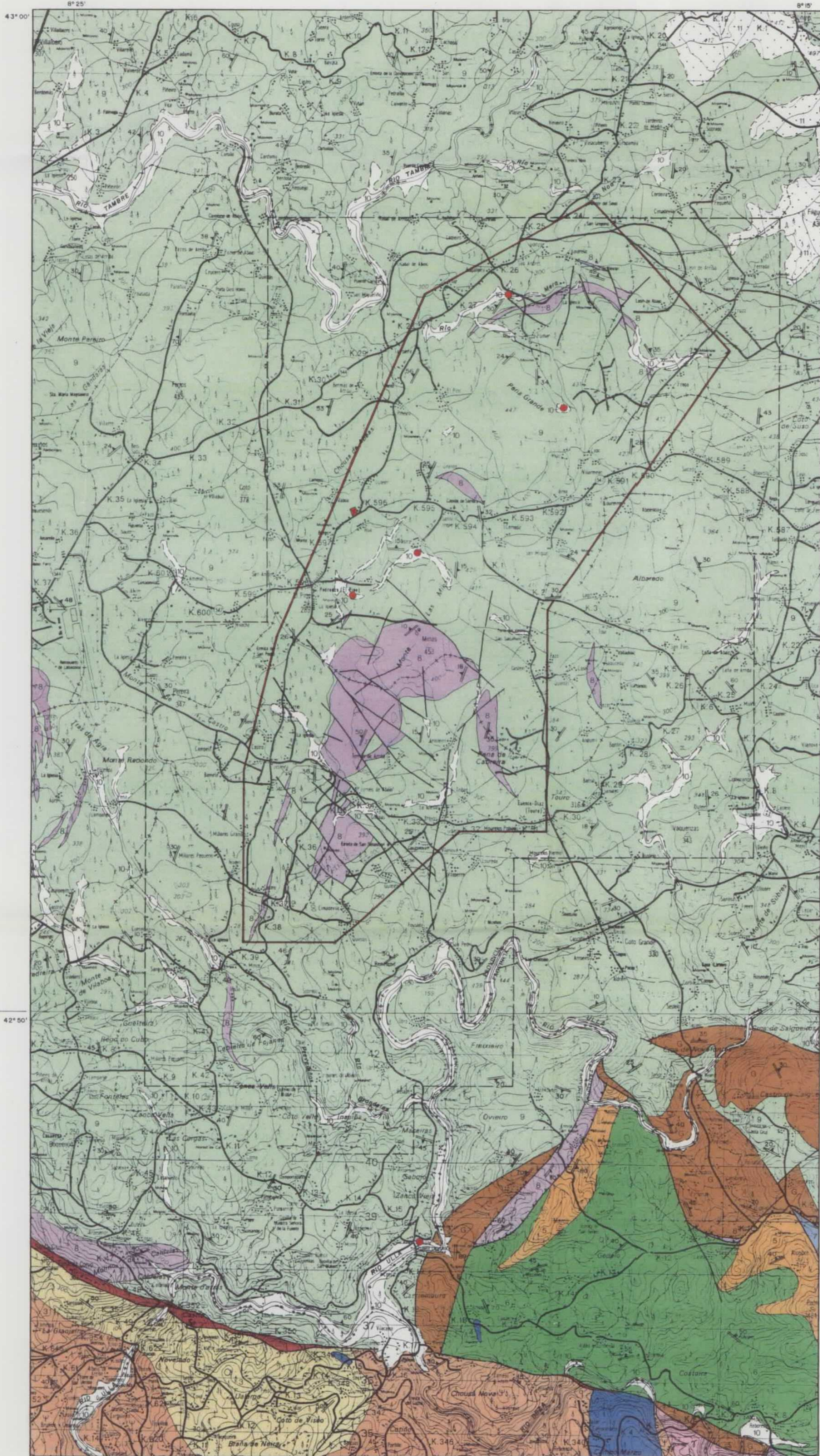
RELACION DE PLANOS

<u>NO</u>	<u>T í t u l o</u>
1	Situación de las zonas con indicios de andalucita, distena y sillimanita.
2	Mapa geológico del área con los principales yacimientos de distena (Zona de O Pino-Touro).
3-A	Mapa geológico-minero del área de O Pino-Arcatouro (Hoja 1).
3-B	Mapa geológico-minero del área de O Pino-Arcatouro (Hoja 2).
3-C	Cortes geológicos correspondientes a los Planos 3-A y 3-B.
4	Mapa geológico-minero de la Zona de Xuno.
5	Mapa geológico de la Zona de Monteferro-Rosal.
6-A	Mapa geológico-minero del sector sur de la Sierra de Argallo (Zona de Monteferro-Rosal).
6-B	Corte geológico correspondiente al Plano 6-A.

* * *



DIBUJADO	A.M.V.	PROYECTO	INVESTIGACION DE MINERALES SILICOALUMINOSOS EN GALICIA	PLANO Nº
FECHA	DIC. 1989			
AUTOR	J.M. TOYOS		SITUACION DE LAS ZONAS CON INDICIOS DE ANDALUCITA, DISTENA Y SILLIMANITA	1
ESCALA	1:500.000			



LEYENDA

CUATERNARIO	10	11	11 Suelos
			10 Depósitos aluviales y coluviales
DOMINIO DEL COMPLEJO DE ORDENES			
UNIDAD DE CARBALLO-EL PINO			
PRECAMBR-ORDOVICICO	9	8	9 ESQUISTOS DE ORDENES: Esquistos y paragneises
			8 Anfibolitas y esquistos anfibólicos
			6 Ortoagneises glandulares
UNIDAD DE LA SIERRA DEL CAREON			
PRECAMBRICO - DEVONICO	7		7 Anfibolitas y 'flasergabros'
UNIDAD DE VILLA DE CRUCES			
PRECAMBRICO - DEVONICO	5	6	6 Esquistos verdes, esquistos anfibólicos y anfibolitas
			5 Esquistos gris-oscuros con porfiroblastos de albita y granate
			4 Rocas ultramáficas parcialmente serpentinizadas
DOMINIO ESQUISTOSO DE GALICIA-TRAS-OS-MONTES			
DEVONICO	2	3	GRUPO DE LALIN-FORCAREI
			3 Esquistos, esquistos albiticos y paragneises
			2 Anfibolitas oscuras
			1 Rocas ultramáficas parcialmente serpentinizadas
			Migmatitas
			Granitos de dos micas
			Diques de cuarzo

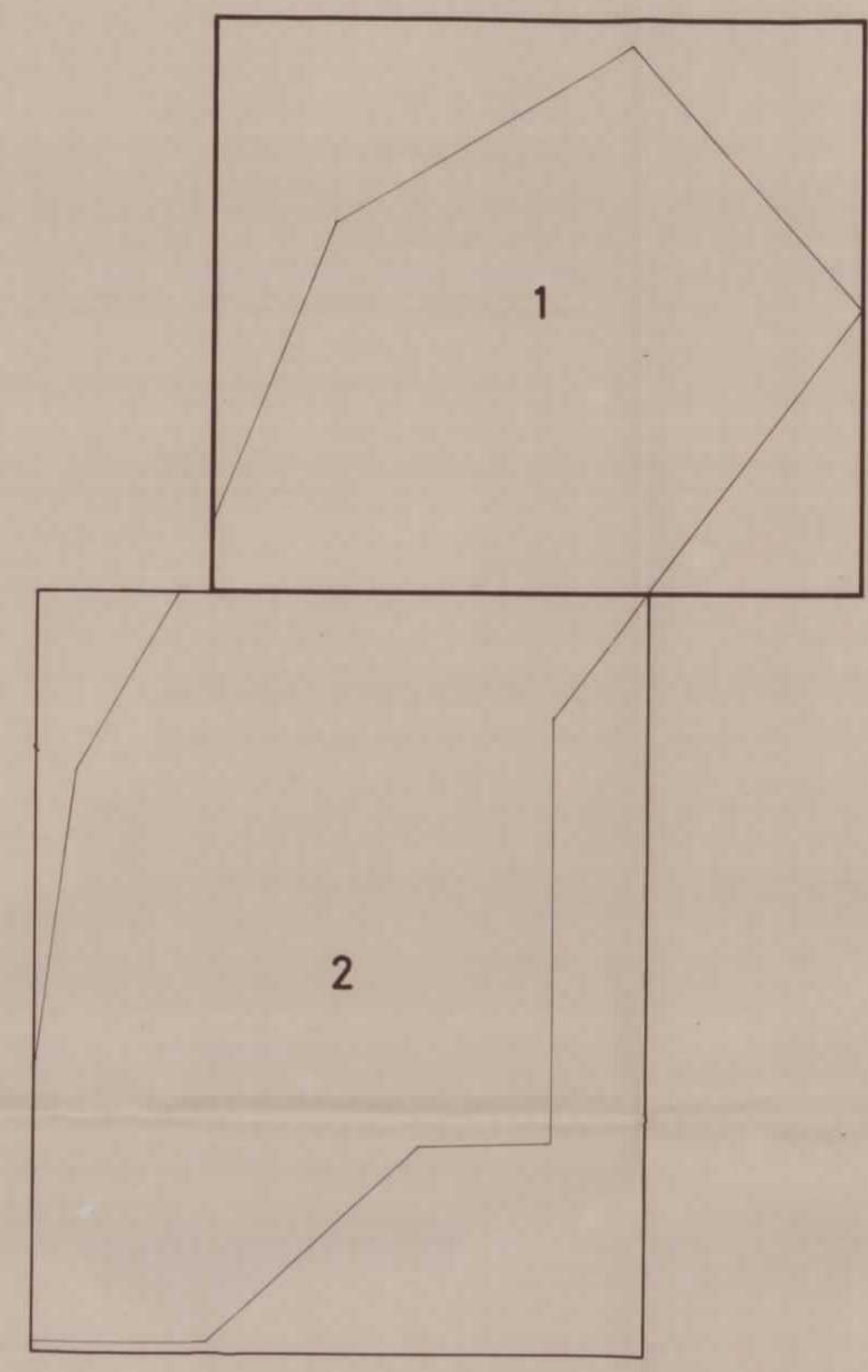
SIMBOLOS

	Contacto normal o contacto intrusivo
	Contacto discordante
	Falla
	Cabalgamiento
	Foliación principal (dirección y buzamiento)
	Puntos principales en los que se ha explotado distena
	Situación de la planta de tratamiento de distena (Grupo Minero Ojea)
	Perímetro de las concesiones mineras en las que se explota distena
	Sector cartografiado a escala 1:10.000 (Planos 3-A y 3-B)

HOJA Nº 95
HOJA Nº 121



DIBUJADO J.M.T. A.M.V.	PROYECTO INVESTIGACION DE MINERALES SILICOALUMINOSOS EN GALICIA	PLANO Nº 2
FECHA DIC/90	AUTOR J.M. TOYOS	
ESCALA 1:50.000	MAPA GEOLOGICO DEL AREA CON LOS PRINCIPALES YACIMIENTOS DE DISTENA (ZONA DE O PINO - TOURO)	



LEYENDA

CUATERNARIO	3	3 Depósitos aluvio-coluviales
PRECAMBRIKO-ORDOVICICO	2	2 Anfibolitas y esquistos anfíbolitos
	1	1 ESQUISTOS DE ORDENES: Esquistos, metagrauvasas y paragneises.

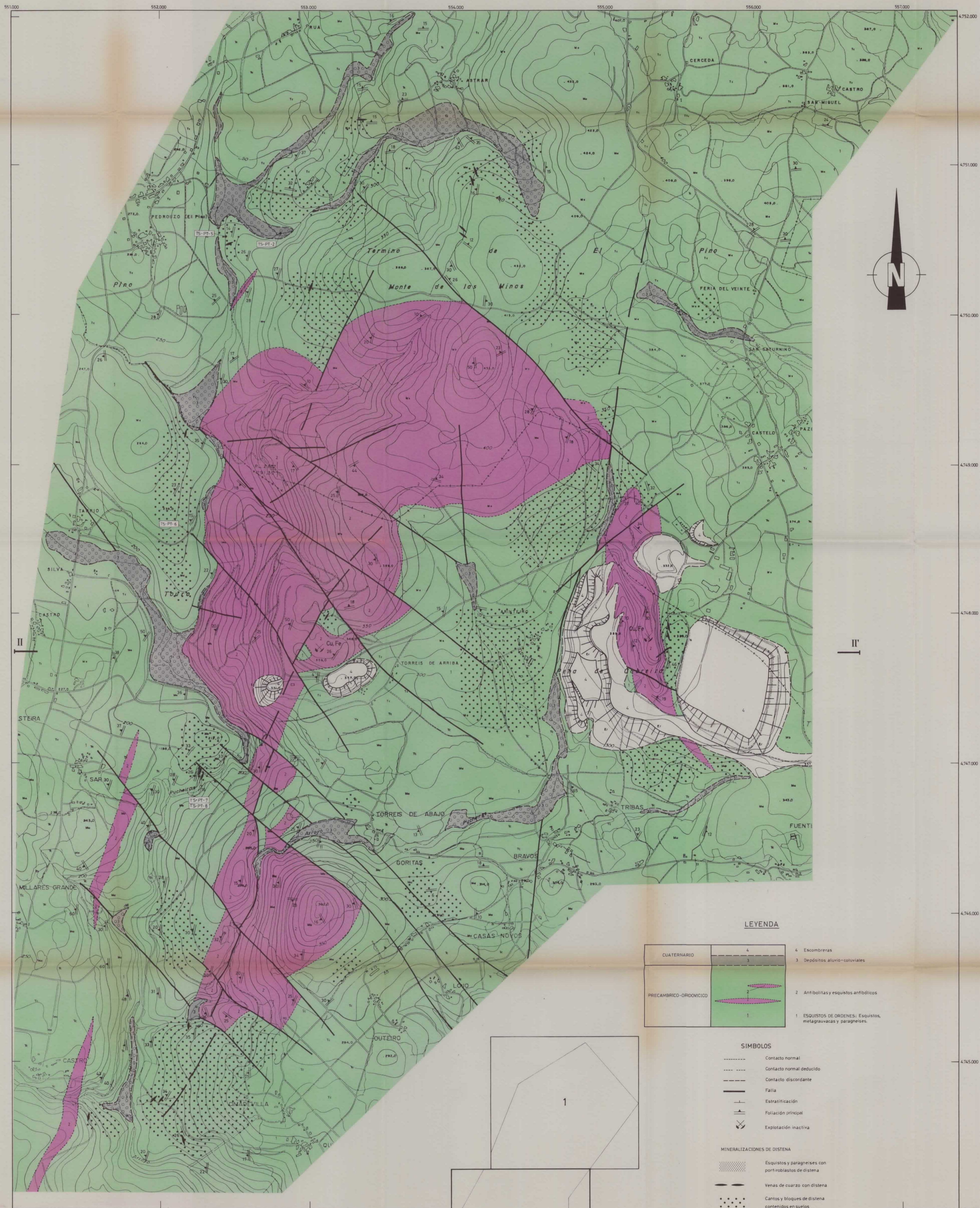
SIMBOLOS

- Contacto normal
- - - - - Contacto normal decaído
- - - - - Contacto discordante
- ===== Faltas
- Estratificación
- Foliación principal
- Explotación inactiva

MINERALIZACIONES DE DISTENA

- Esquistos y paragneises con porfiroblastos de distena
- Venas de cuarzo con distena
- Cantos y bloques de distena contenidos en suelos
- ○ ○ ○ Cantos y bloques de distena contenidos en depósitos aluvio-coluviales
- TS-PT-9 Situación de muestras

42°15'04"N 8°16'10"W 553.000 554.000 555.000 556.000 557.000 558.000 559.000 560.000 4753.000 4754.000 4755.000 4756.000 4757.000 4758.000

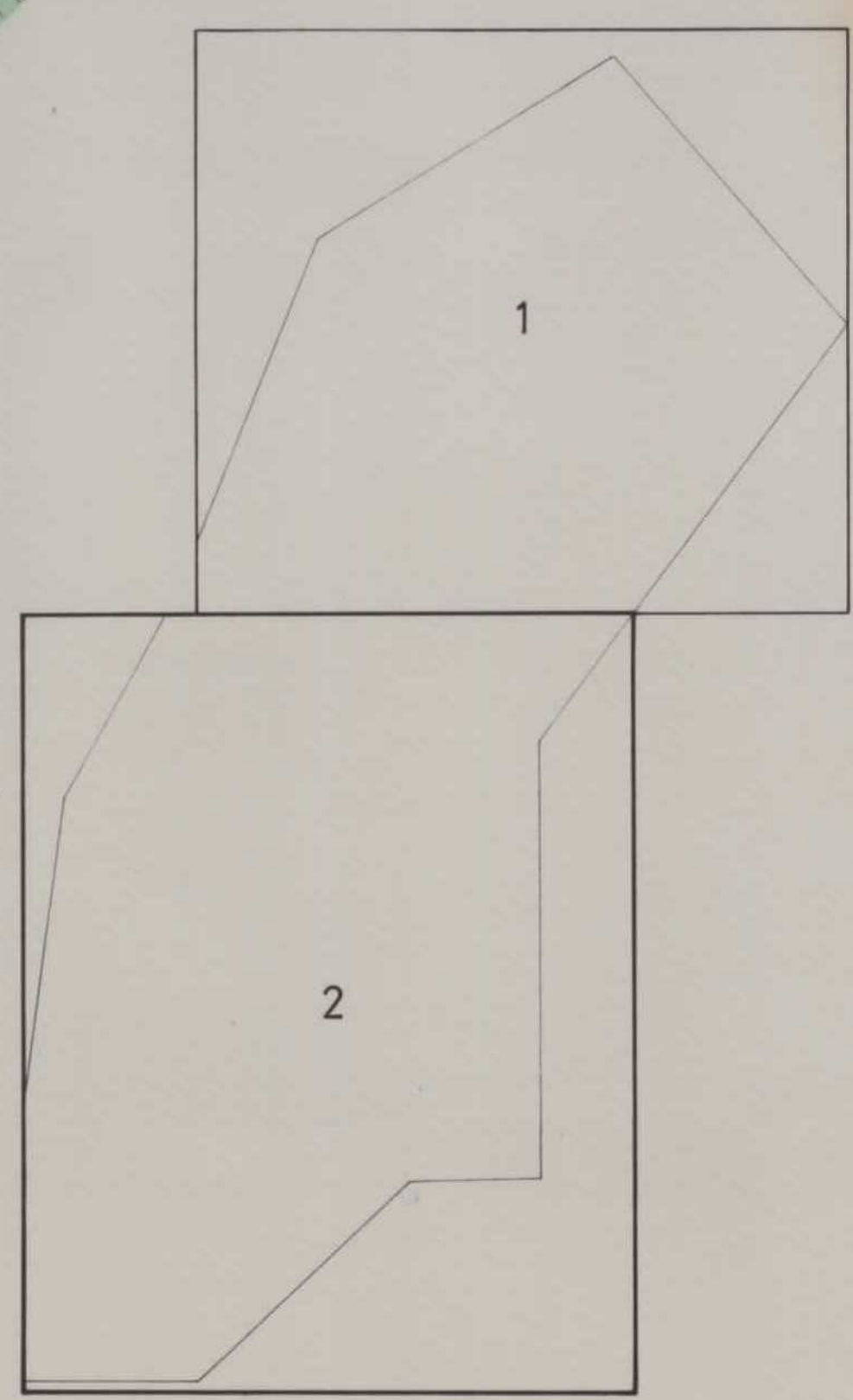


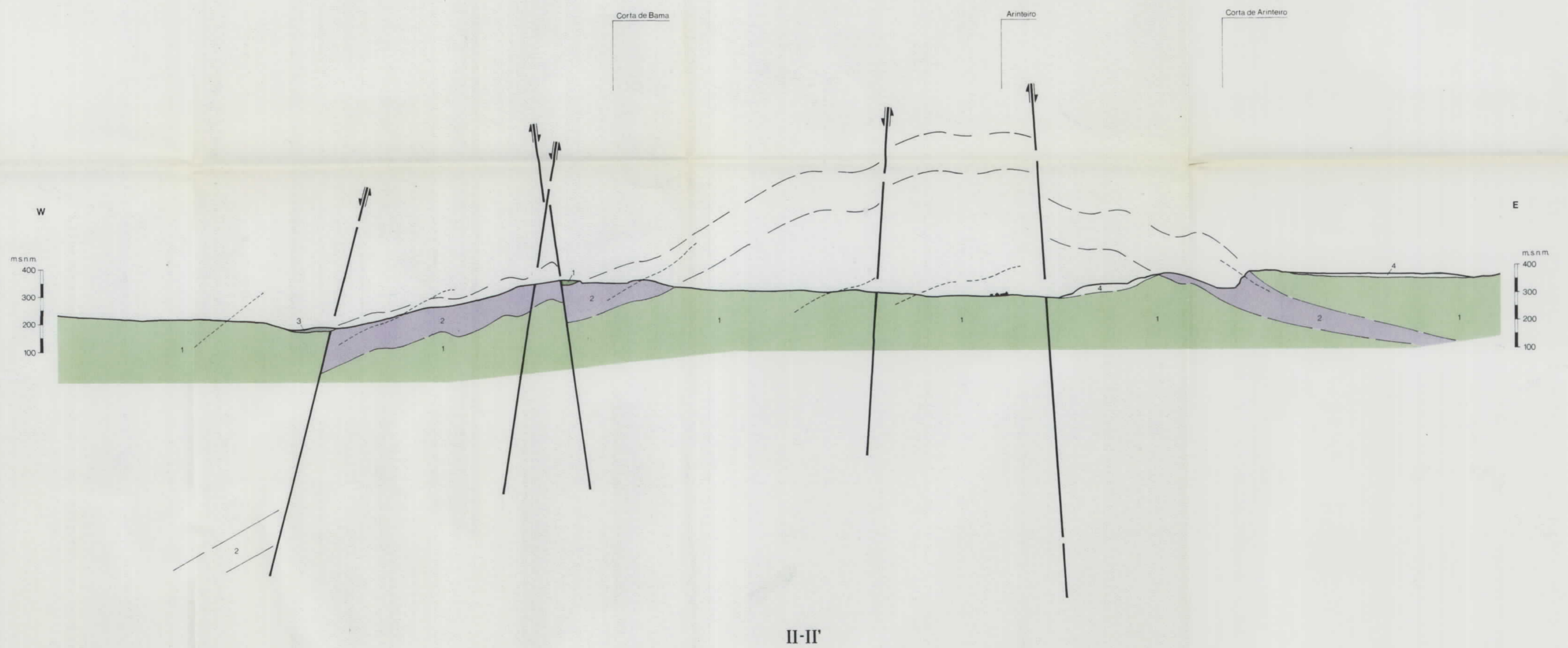
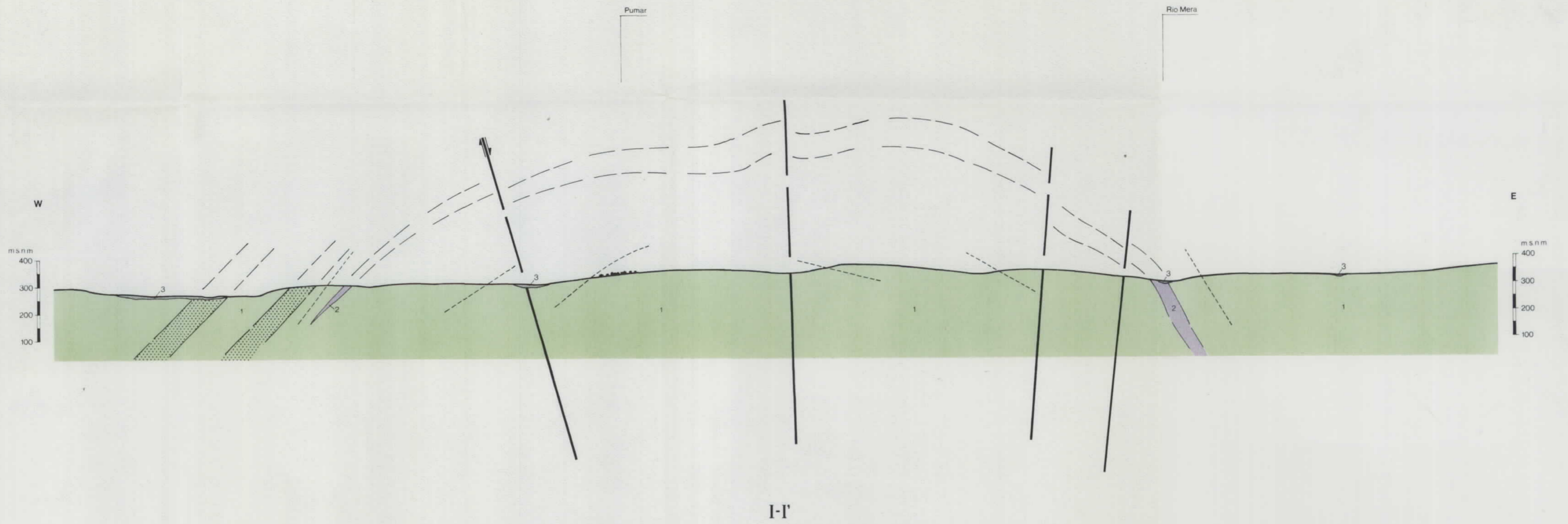
LEYENDA

CUATERNARIO	4	Escobreras
	3	Depósitos aluvio-coluviales
PRECAMBRICO-OROGENICO	2	Anfibolitas y esquistos anfíbolicos
	1	ESQUISTOS DE ORDENES: Esquistos, metagrauvascas y paragneises.

SÍMBOLOS

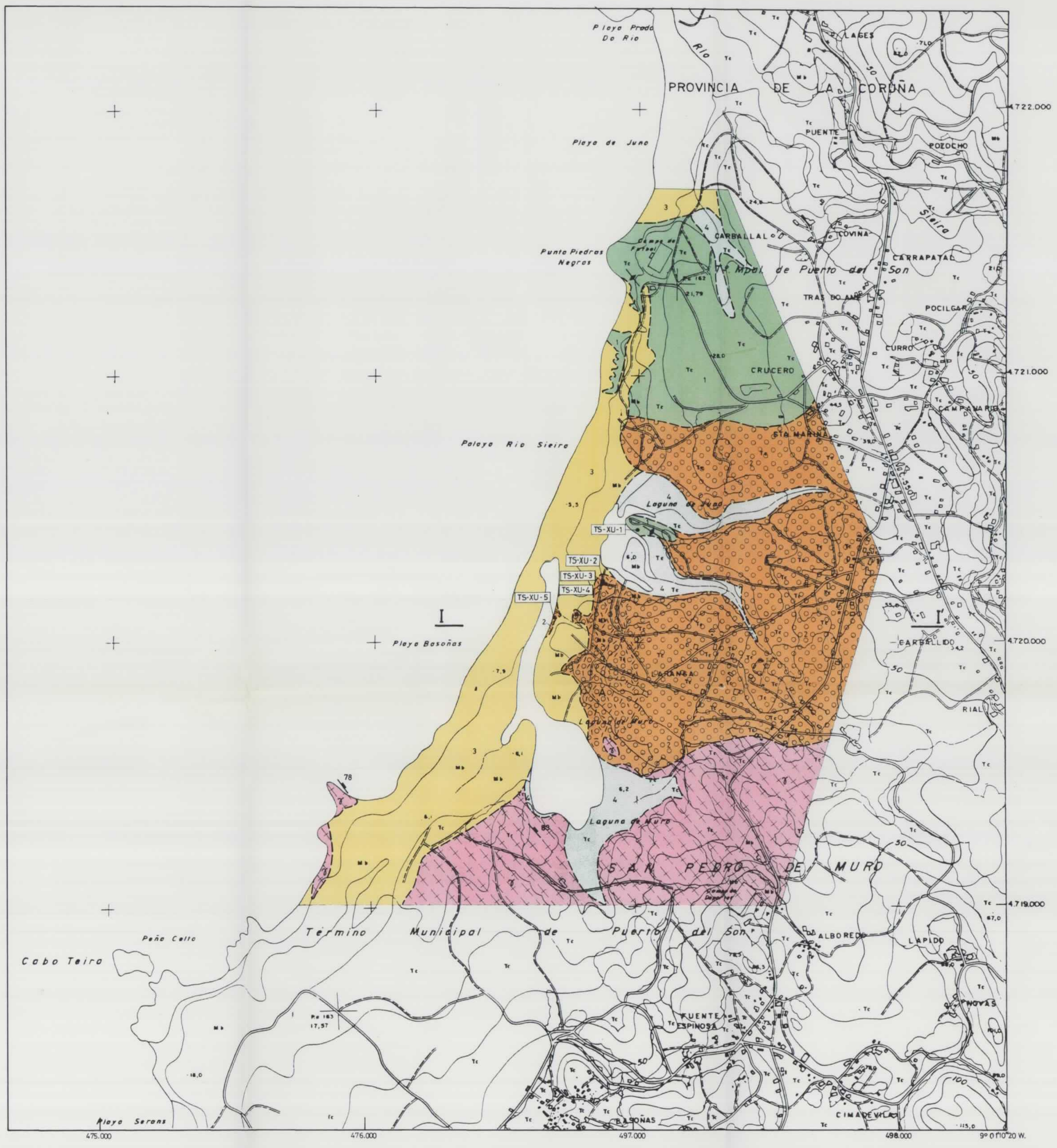
- Contacto normal
 - Contacto normal deducido
 - Contacto discordante
 - Falla
 - Estratificación
 - Foliación principal
 - Explotación inactiva
- MINERALIZACIONES DE DISTENA**
- Esquistos y paragneises con porfiriblastos de distena
 - Venas de cuarzo con distena
 - Cantos y bloques de distena contenidos en suelos
 - Cantos y bloques de distena contenidos en depósitos aluvio-coluviales
- TS-PT-1 Situación de muestras



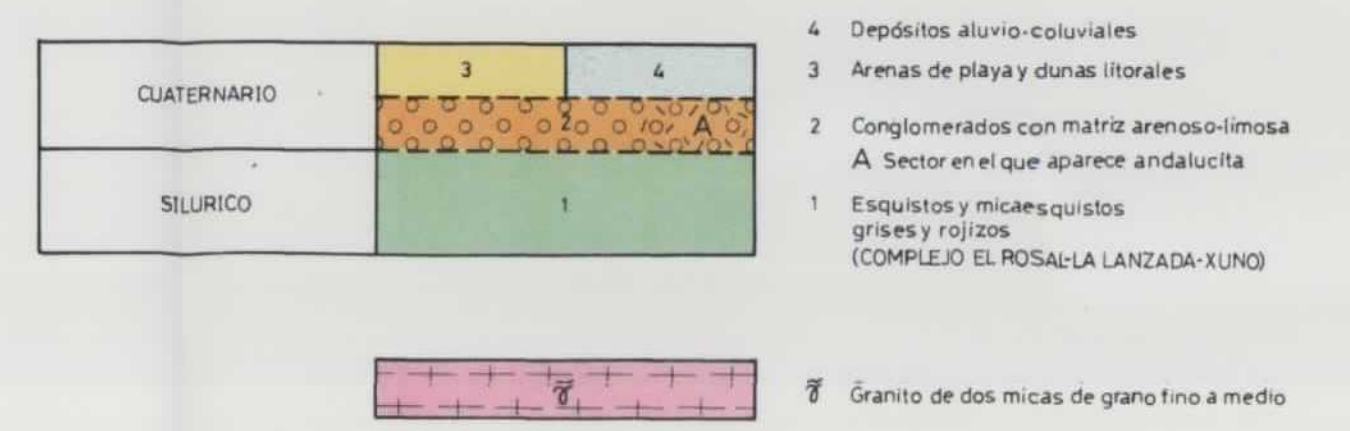


- - - - - S_0
 - - - - - Foliation principal
 - - - - - Falla

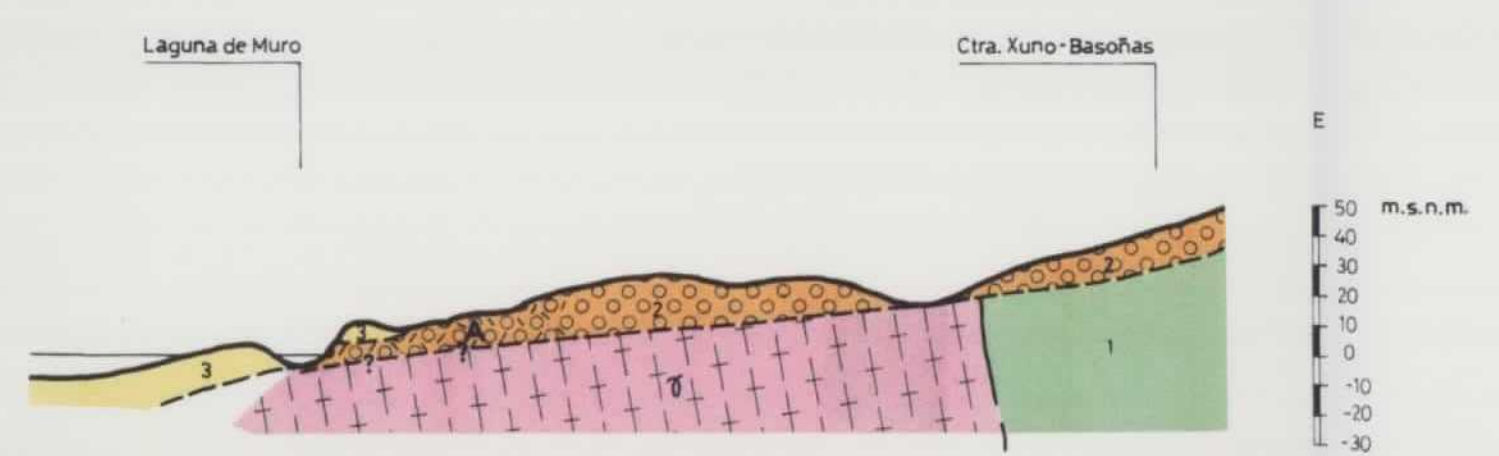
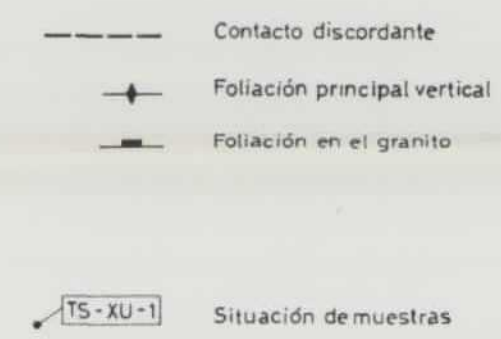
 Instituto Tecnológico GeoMinero de España	
DIBUJADO A.M.V.	PROYECTO INVESTIGACION DE MINERALES SILICOALUMINOSOS EN GALICIA
FECHA DIC/90	AUTOR J.M. TOYOS
ESCALA 1:10.000	CORTES GEOLOGICOS CORRESPONDIENTES A LOS PLANOS 3-A Y 3-B
	PLANO Nº 3-C



LEYENDA



SÍMBOLOS

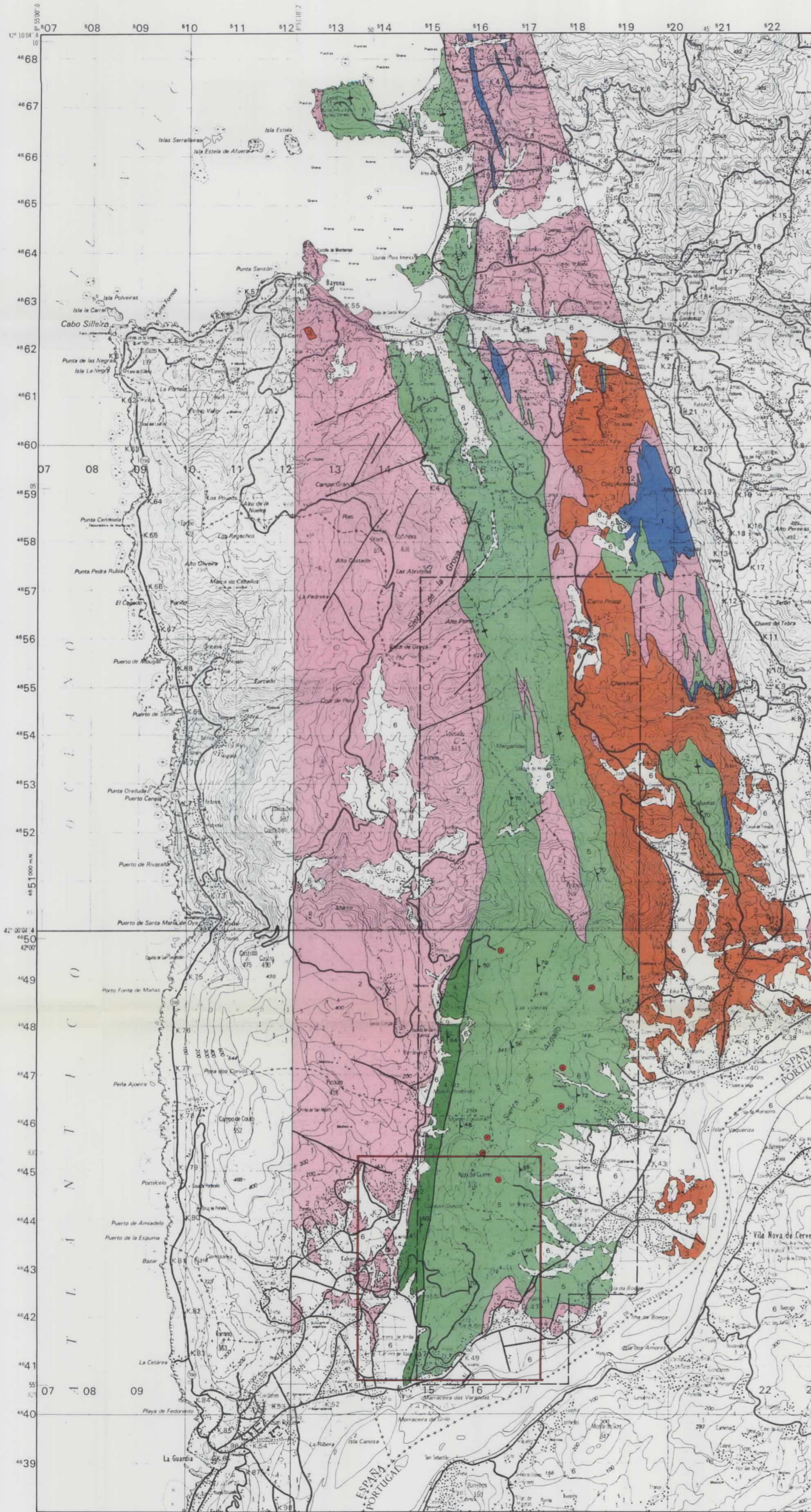


I-I'

E.H. 1:10.000

E.V. 1: 2.500

		INSTITUTO TECNOLÓGICO GeoMinero de España	PROYECTO INVESTIGACION DE MINERALES SILICOALUMINOSOS EN GALICIA	PLANO Nº 4



LEYENDA

CUATERNARIO	6
SILURICO	5
CAMBRICO?	4

- 6 Depósitos recientes indiferenciados
- 5 COMPLEJO "EL ROSAL-LA LANZADA-XUNO"
Esquistos, micaesquistos, metareniscas,
esquistos grafitosos, cuarcitas y lilitas
- 4 Esquistos y metareniscas con intercalaciones
de microconglomerados

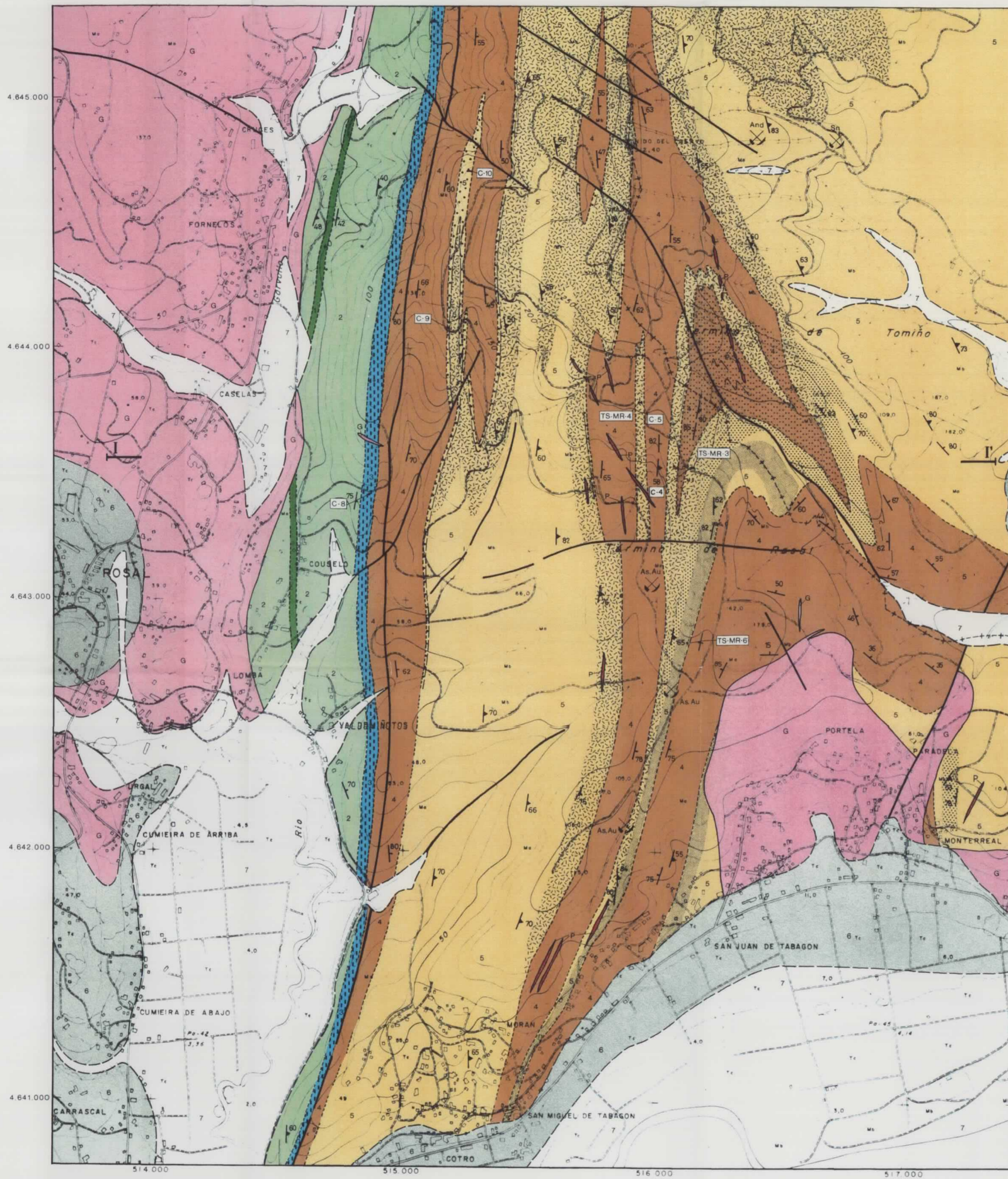
ROCAS PLUTONICAS

3	Adamellititas
2	Granitos de dos micas
1	Granodioritas precoces

SIMBOLOS

- Contacto discordante
- Contacto intrusivo
- Falta
- Foliación principal (dirección y buzamiento)
- ↑ Foliación principal vertical
- Situación de explotaciones de andalucita abandonadas
- Sector cartografiado a escala 1:10.000 (Plano Nº 6-A)
- Permisos de investigación "Tomilho" (Nº 2541)

 Instituto Tecnológico GeoMinero de España	
DIBUJADO J.M.T. A.M.V. FECHA ENE/91 AUTOR J.M.T.OYOS ESCALA 1:50.000	PROYECTO INVESTIGACION DE MINERALES SILICOALUMINOSOS EN GALICIA MAPA GEOLOGICO DE LA ZONA DE MONTEFERRO-ROSAL
	PLANO Nº 5



LEYENDA

CUATER	HOLOCENO	7	7 Depósitos aluviales y coluviales
		PLEISTOCENO	6
SILURICO		5	UNIDAD IV 5 Micasquistos moscovítico biotíticos, frecuentemente con andalucita
		4	UNIDAD III 4 Esquistos, metareniscas y cuarcitas
		3	UNIDAD II 3 Micasquistos andalucíticos
CAMBRICO ?		2	UNIDAD I 2 Micasquistos y filitas piores y rojizos con intercalaciones de metareniscas
		1	1 Microconglomerados cuarcíticos y metareniscas

	G Granitos de dos micas de grano fino a medio
	P Diques aplíticos y pegmáticos

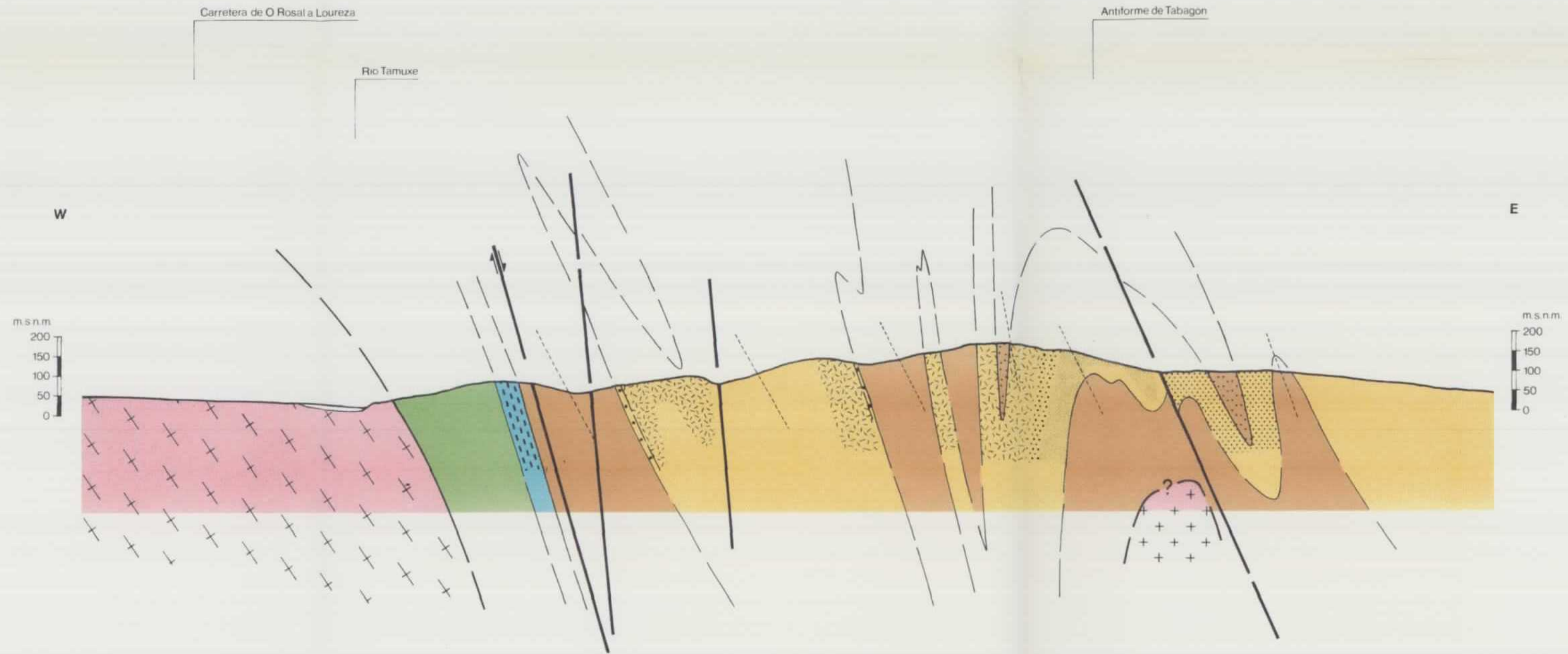
TIPOS DE ANDALUCITA

	Tipo 1		Tipo 4
	Tipo 2		Tipo 5
	Tipo 3		Tipo 6

SIMBOLOS

	Contacto normal
	Contacto discordante
	Trazado de capas
	Contacto intrusivo
	Falla
	Estratificación (dirección y buzamiento)
	Estratificación vertical
	Foliación principal (dirección y buzamiento)
	Explotación abandonada
	Situación de muestras

DIBUJADO A. M. V. FECHA NOV/90 AUTOR J. M. TOYOS ESCALA 1:10.000	PROYECTO INVESTIGACION DE MINERALES SILICOALUMINOSOS EN GALICIA MAPA GEOLOGICO-MINERO DEL SECTOR SUR DE LA SIERRA DE ARGALLO (ZONA DE MONTEFERRO-ROSAL)
	PLANO Nº 6-A



 Instituto Tecnológico GeoMinero de España		PROYECTO INVESTIGACION DE MINERALES SILICOALUMINOSOS EN GALICIA	
AUTOR J.M. TOYOS		PLANO Nº	
ESCALA 1:10.000		CORTE GEOLOGICO CORRESPONDIENTE AL PLANO Nº 6-A	
			6-B